

Februar 2017

Es ist vollbracht, alle Kleinteile der Aufbauten sind fertig.

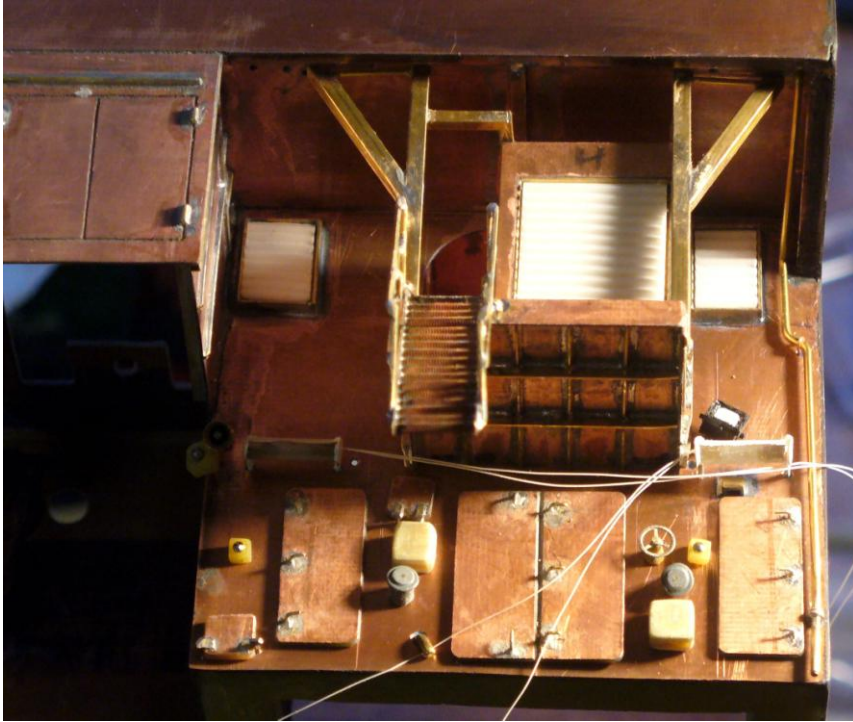
Wirklich alle? Jein: Der Hubschrauber, die Arbeitsboote und die Schleppwinde fehlen noch.



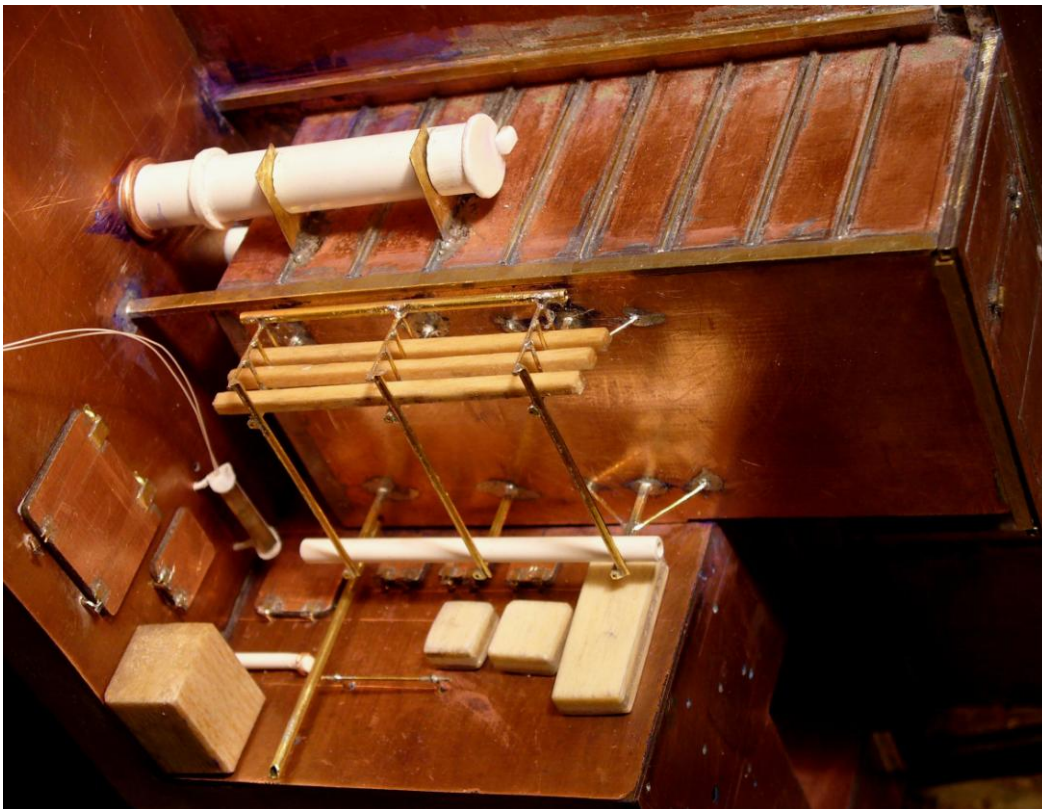
Arbeitsbootlager Backbord



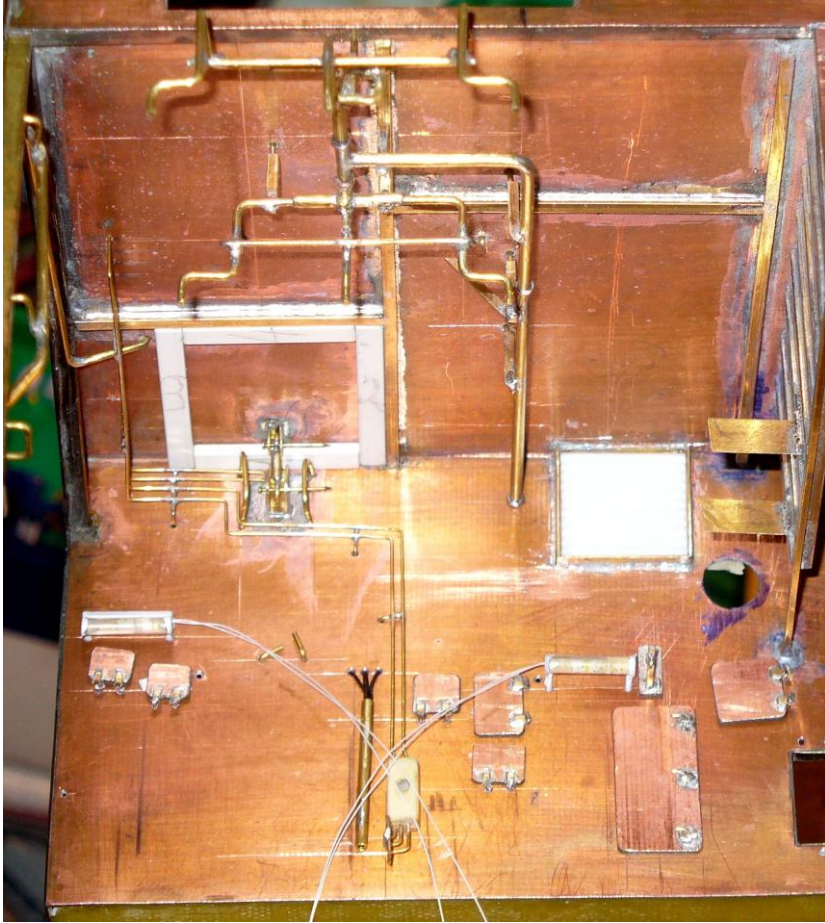
Quergang BB Seite. Auf das STB-Foto habe ich wegen der ganzen Kleinteile verzichtet.



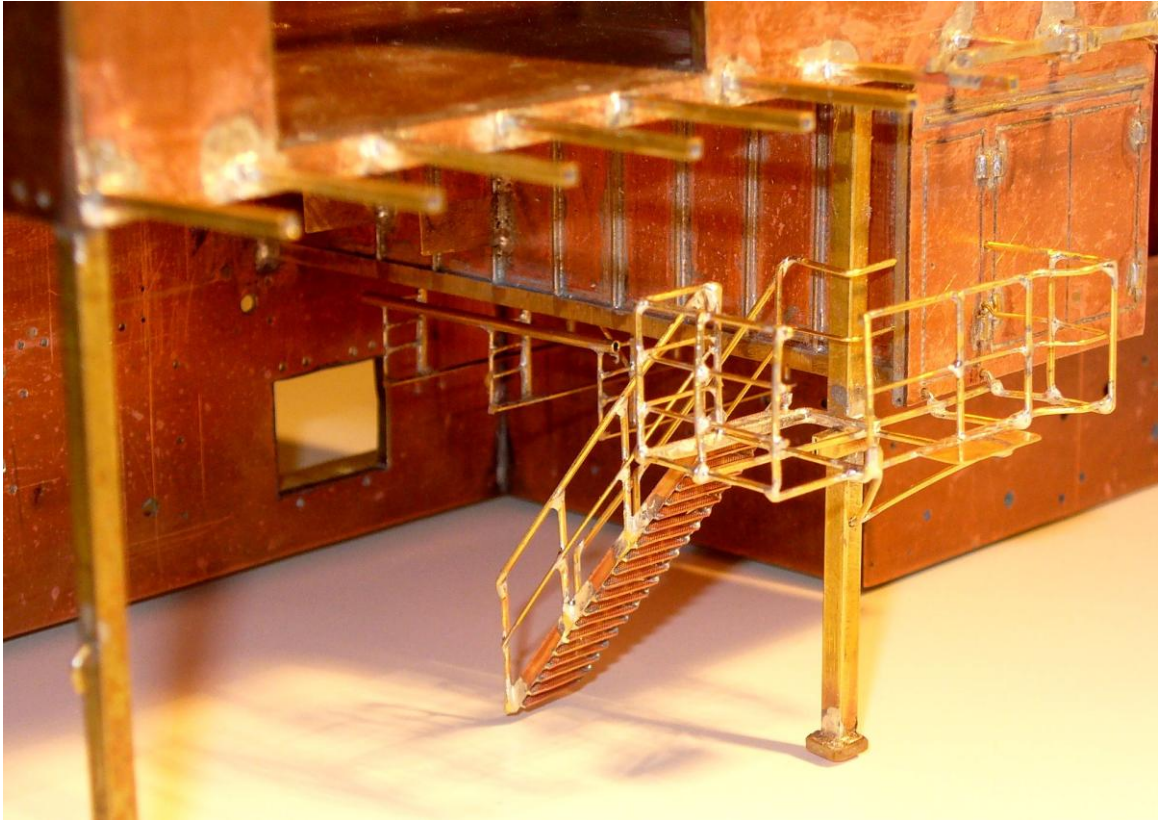
Aufbau STB hinten. Kühler der Hilfsmaschine.



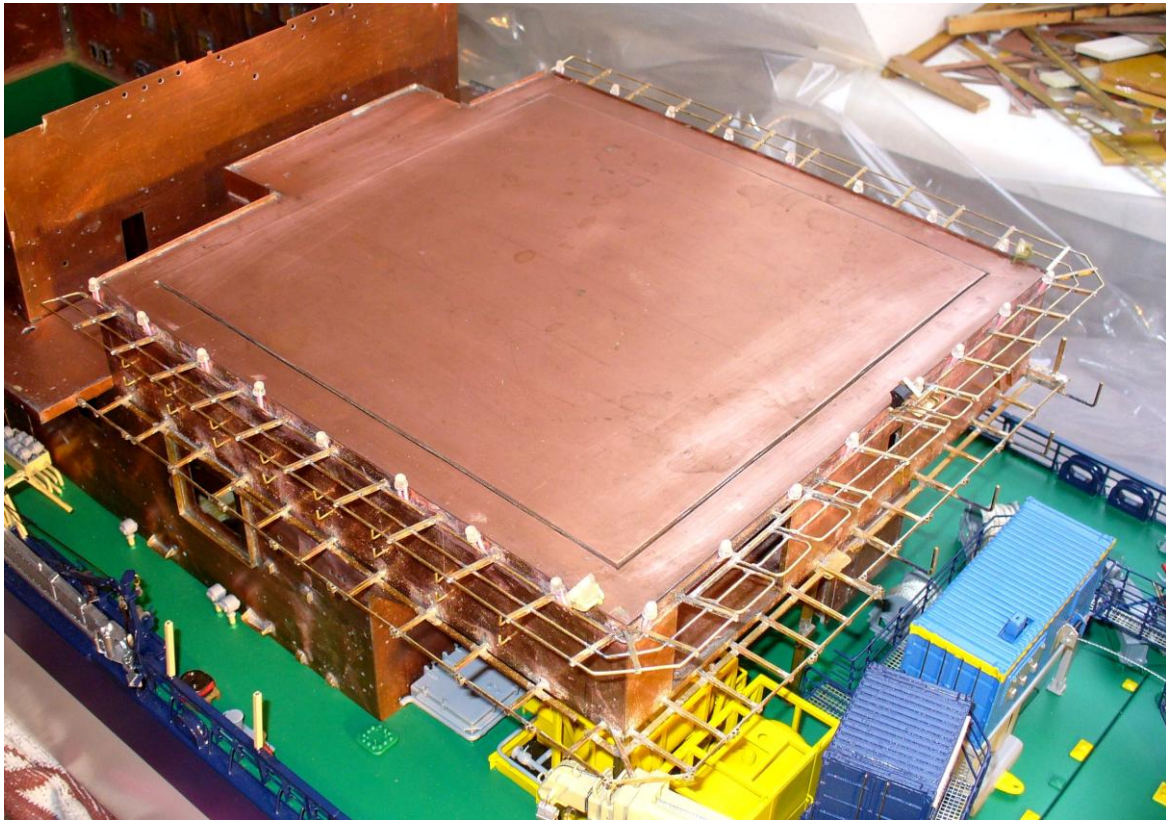
Bereich hinten in der Mitte unter dem Inertgasraum ; Trossendurchführung der Schleppwinde.



Helikoptertreibstofftank Bereich



Aufgang zum Inertgasraum



Helikopterplattform



An der Aufbaurückseite versteckte Gangway

Nun geht es an die Realisierung der Schleppwinde, die ja in den Aufbauten versteckt ist.

Dann muss noch ein Hubschrauber her.